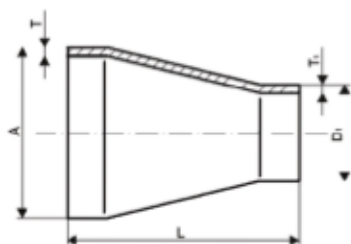


RIDUZIONI CONCENTRICHE

TRONCHETTI - BARILOTTI



RIDUZIONE CONCENTRICA Forma 2

ESECUZIONE

da tubo senza saldatura
da tubo saldato

Norma: EN 10253-1
(DIN 2616)

Materiale: P235TR1 - S235
(R.St.37.0)

ESECUZIONE

da tubo senza saldatura

Norma: EN 10253-2
(DIN 2616)

Materiale: P235GH / P265GH
(R.St.35.8)

TOLLERANZE

Secondo EN10253

DN	Dimensione D		Dimensione D1		Peso kg	Lunghezza L (mm)
	D (mm)	T (mm)	D1 (mm)	T1 (mm)		
20	26,9	2,3	15	21,3	0,05	38
25	33,7	2,6	15	21,3	0,10	51
			20	26,9	0,10	
32	42,4	2,6	15	21,3	0,15	51
			20	26,9	0,13	
			25	33,7	0,13	
40	48,3	2,6	20	26,9	0,21	64
			25	33,7	0,21	
			32	42,4	0,21	
50	60,3	2,9	25	33,7	0,37	76
			32	42,4	0,34	
			40	48,3	0,34	
65	76,1	2,9	32	42,4	0,53	89
			40	48,3	0,50	
			50	60,3	0,47	
80	88,9	3,2	40	48,3	0,68	89
			50	60,3	0,64	
			65	76,1	0,64	
100	114,3	3,6	50	60,3	1,10	102
			65	76,1	1,10	
			80	88,9	1,00	
125	139,7	4,0	65	76,1	1,90	127
			80	88,9	1,90	
			100	114,3	1,80	
150	168,3	4,5	80	88,9	2,95	140
			100	114,3	2,86	
			125	139,7	2,86	
200	219,1	6,3	100	114,3	6,00	152
			125	139,7	5,80	
			150	168,3	5,40	

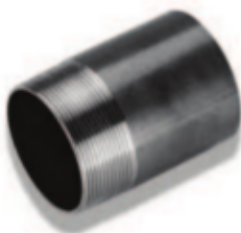
TRONCHETTO Nero

ESECUZIONE

da tubo senza saldatura
da tubo saldato

Norma: UNI / DIN EN 10241
(DIN 2982)

Materiale: P235TR1 - S235
(R.St.37.0)



RANGE	DN	Lunghezza (mm)
	$\frac{3}{4}'' \div 4''$	50 ÷ 400

BARILOTTO Nero

ESECUZIONE

da tubo senza saldatura
da tubo saldato

Norma: UNI / DIN EN 10241
(DIN 2982)

Materiale: P235TR1 - S235
(R.St.37.0)



RANGE	DN	Lunghezza (mm)
	$\frac{3}{4}'' \div 4''$	100 ÷ 1000