

**Zasuwa miękkouszczelniona
 kołnierzowa**

**Soft wedge gate valve
 flanged**

**Задвижка с мягким уплотнением
 фланцевая**

Typ 2002

Typ 2111



Na zdjęciu DN80



Na zdjęciu DN80

**Выполнение
 Исполнение
 PN25**

Dane techniczne:

długość zabudowy wg PN-EN 558-1: 2001
 zasuwę typu 2111 - szereg 14
 zasuwę typu 2002 - szereg 15
 połączenia kołnierzowe wg PN-EN 1092-2: 1999
 klasa szczelności - A
 ciśnienie robocze PN25
 temperatura czynnika do 70°C

Technical data:

face to face length acc. EN 558-1
 gate valve type 2111 - row 14
 gate valve type 2002 - row 15
 flanges acc. EN 1092-2
 leakproofness class - A
 working pressure PN25
 medium temperature up to 70°C

Технические параметры:

Строительная длина согл. PN-EN 558-1: 2001
 Задвижка тип 2111 - ряд 14
 Задвижка тип 2002 - ряд 15
 Фланцевые соединения согл. PN-EN 1092-2: 1999
 Класс герметичности А
 Максимальное рабочее давление PN25
 Максимальная температура работы до 70 °С

Cechy konstrukcyjne:

O-Ringowe uszczelnienie trzpienia -
 "SUCHY GWINT" - wymienne pod ciśnieniem.
 Trzpień nierdzewny łożyskowany z walcowanym
 gwintem.
 Klin zawulkanizowany na całej powierzchni
 z wymienną nakrętką.
 Przelot prosty - bez gniazda.
 Wszystkie elementy są zabezpieczone
 przed korozją.
 Wykonanie standardowe:
**PN25, 70°C, EPDM, farba epoksydowa
 RAL5005 250µm, bez kółka ręcznego** (*).

Certyfikat CE
Atest higieniczny PZH

Design features:

Spindle's gaskets O-ring - "DRY THREAD" -
 replaceable under pressure.
 Stainless steel spindle with rolled thread and
 bearing.
 Total suface rubbered wedge with replaceable
 spindle nut.
 Gate valve with full bore.
 All parts are protected against corrosion.

Standard execution:
**PN25, 70°C, EPDM, epoxide paint
 RAL5005 250µm, without handwheel** (*).

Certificate CE
Hygienic attest by PZH

Конструктивные особенности:

Уплотнение шпинделя O-Ring - "СУХАЯ РЕЗЬБА"
 - заменяется под давлением.
 Шпиндель нержавеющей, с накатанной резьбой.
 Клиן полностью вулканизирован, с заменяемой
 гайкой.
 Гладкий проходной канал.
 Все элементы защищены от коррозии.

Стандартное исполнение:
**PN25, 70°C, EPDM, эпоксидная краска RAL5005
 250 мкм, без штурвала** (*).

Сертификат CE.
**Гигиенический сертификат Польского
 Учреждения Гигиены (PZH).**

Zastosowanie:

W instalacjach: wodociągowych, wody pitnej i innych
 płynach obojętnych chemicznie do odcinania
 przepływu.

Application:

In instalations: for water, potable water and other
 inert fluids to flow closing.

Применение:

Для перекрытия потока водопроводных сетях,
 сетях передачи питьевой воды и других
 химически нейтральных жидкостей.

Montaż:

Montaż jest możliwy w zakresie: od pozycji poziomej
 do pozycji pionowej.

Assembly:

Assembly from horizontal to vertical position.

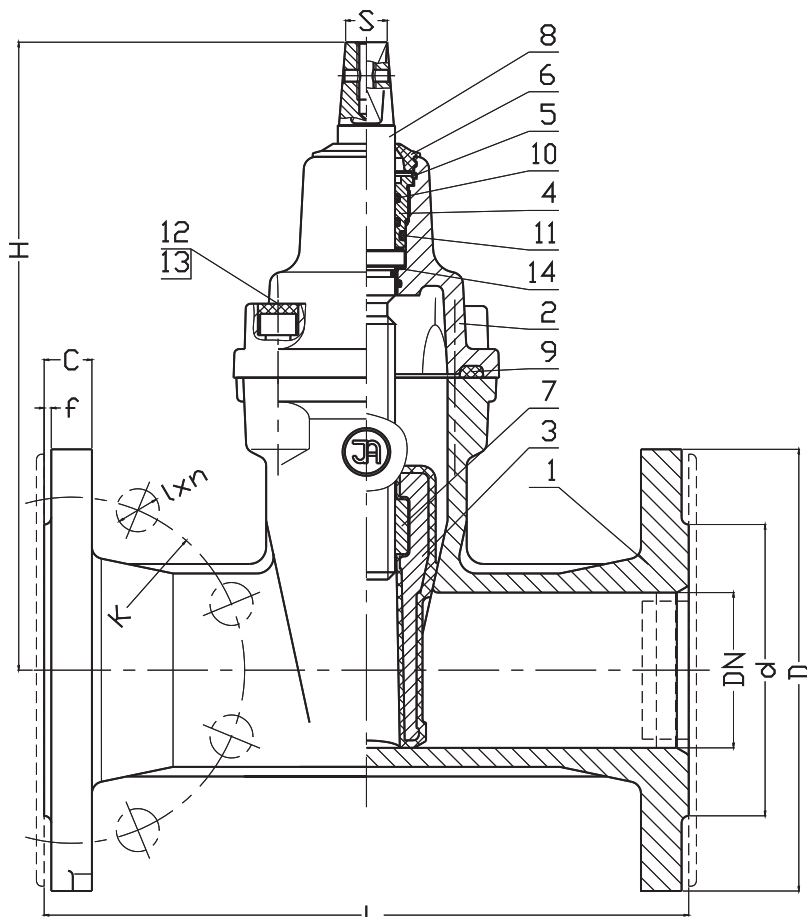
Установка:

Установка возможна в любом положении.

* - możliwe inne wykonania

* - other executions on request

* - возможны другие исполнения



No.	Część, Part, Деталь	Materiały, Materials, Материал
1	Korpus Body Корпус	Żeliwo sferoidalne EN-GJS-400-15 PN-EN 1563:2012
2	Pokrywa Bonnet Крышка	Żeliwo sferoidalne EN-GJS-400-15 PN-EN 1563:2012
3	Klin Wedge Клин	Żeliwo sferoidalne EN-GJS-400-15 PN-EN 1563: 2012 Guma EPDM, NBR PN-ISO 1629: 2005
4	Korek uszczelniający Packing cork Уплотнительная пробка	Mosiądz PN-EN 1982:2010
5	Pierścień zabezpiecz. Stopper ring Предохранительное кольцо	Stal 65G PN-74/H-84032
6	Uszczelka czyszcząca Clean gasket Резиновый пыльник	Guma EPDM, NBR PN-ISO 1629: 2005
7	Nakrętka trzpienia Spindle nut Гайка шпинделя	Mosiądz PN-EN 1982:2010
8	Trzpień Spindle Шпиндель	Stal X20Cr13 PN-EN 10088-1:2007
9	Uszczelka pokrywy Bonnet gasket Уплотнение крышки	Guma EPDM, NBR PN-ISO 1629: 2005
10	Pierścień O-Ring Seal O-Ring Уплотнительное кольцо	Guma EPDM, NBR PN-ISO 1629: 2005
11		
12	Śruba Screw Болт	Stal Fe/Zn5, stal nierdzewna PN-EN ISO 4762: 2006
13	Zaslepka śruby Screw stopper Заглушка болта	Parafina
14	Podkładka Washer Прокладка	Polietylen PN-EN ISO 1872-1:2000

DN	2111 Szer.14 Шир.14	2002 Szer.15 Шир. 15	H	d	D	K	I	C	f	n	□S	Masa Weight Бес	Masa Weight Бес	
[mm]											-	[mm]	2111 [kg]	2002 [kg]
32	130	140	145	76	140	100	19	19	3		12	5,3	6,1	
40	140	240	220	84	150	110	19	19	3	4	14	9	10	
50	150	250	230	99	165	125	19	19	3	4	14	10	10,5	
65	170	270	265	118	185	145	19	19	3	8	17	14,5	15	
80	180	280	290	132	200	160	19	19	3	8	17	17	19	
100	190	300	325	156	220	190	23	19	3	8	19	24	26	
125	200	325	365	184	270	220	28	19	3	8	19	31	36	
150	210	350	457	211	300	250	28	20	3	8	19	44	50	
200	230	400	534	274	360	310	28	22	3	12	24	63	80	
250	250	450	633	330	425	370	31	25	3	12	27	100	111	
300	270	500	708	389	485	430	31	28	4	16	27	127	162	
350	290	550	790	448	555	490	34	30	4	16	27	230	245	
400	310	600	1020	503	620	550	37	32	4	16	32	315	343	
450	330	-	1090	548	670	600	37	32	4	20	32	385	-	
500	350	700	1220	609	730	660	37	34	4	20	36	480	550	

Sposób zamawiania/ Order procedure/ Способ заказа:

Nr wyrobu; DN; PN;
Product number; DN; PN;
№ изделия; DN; PN;

Przykład, Example, Пример:
2111; DN100; PN25.

Ze względu na ciągły rozwój firmy zastrzegamy sobie prawo do modyfikacji produkowanych wyrobów.
В связи с постоянным развитием фирмы мы сохраняем за собой право внесения модификаций в производимые изделия.