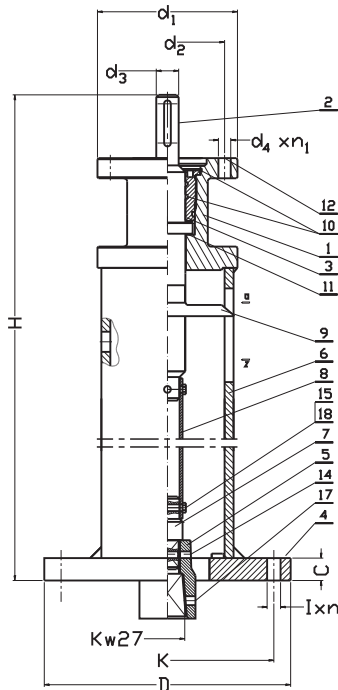


**Stojak ze wskaźnikiem
otwarcia pod napęd**

Stand with opening indicator

**Стояк с указателем
открытия
под привод**



No.	Część, Part, Деталь	Materialy, Materials, Материал
1	Łącznik napędu Соединитель привода	Żeliwo EN-GJL-250 PN-EN 1561: 2012
2	Trzpień Шкворень	Stal nierdzewna X20Cr13 PN-EN 10088-1: 2007
3	Korek Пробка	Mosiądz CuZn39PbAl1-B PN-EN 1982: 2010
4	Kolnierz montażowy Монтажный фланец	Żeliwo EN-GJL-250 PN-EN 1561: 2012
5	Sprzęgło Сцепление	Żeliwo EN-GJS-400-15 PN-EN 1563: 2012
6	Kolumna Стояк	Żeliwo EN-GJS-400-15 PN-EN 1563: 2012
7	Łącznik sprzęgła Соединитель сцепления	Stal nierdzewna X20Cr13 PN-EN 10088-1: 2007
8	Rura dystansowa Дистанционная труба	Stal R45 PN-89/H-84023/07
9	Wskazówka Стрелка	Mosiądz CuZn39PbAl1-B PN-EN 1982: 2010
10	Pierścień zabezpieczający Предохранительное кольцо	Stal 65G PN-74/H-84032
11	Podkładka trzpienia Прокладка шкворня	Tarnamid T27 PN-EN ISO 1874: 2004
12	Uszczelka czyszcząca Резиновый пыльник	Guma EPDM PN-ISO 1629: 2005
13	Kółko Моховик	Żeliwo EN-GJL-250 PN-EN 1561: 2012
14	Kolek sprężysty Пружинный штырь	Stal St3S/Zn5 PN-EN ISO 8752
15	Śruba Болт	Stal nierdzewna PN-EN ISO 4014
16	Śruba Болт	Stal St3S/Zn5 PN-EN ISO 4017
17	Zawłeczka Чека	Stal St3S/Zn5 PN-EN ISO 1234
18	Nakrętka Гайка	Stal nierdzewna PN-EN ISO 4032
19	Podkładka Прокладка	Stal St3S/Zn5 PN-EN ISO 7093

DN	H	D	K	I	C	n	d ₁	d ₂	d ₃	d ₄	n ₁	
							mm					-
40	960	220	190	12	20	8	90	70	20	9	4	
50							125	102		11		
65												
80												
100	965	320	280	16	30		175	140	30	18		
125												
150												
200												
250	975	320	280	16	30	175	140	30	18			
300												
350												
400												
500	990	320	280	16	30	175	140	30	18			
600												

Cechy konstrukcyjne:

Kolumna żeliwna sferoidalna
Wskaźnik położenia
Części metalowe zabezpieczone przed korozją
Wykonanie standardowe:
farba epoksydowa RAL5005 250 μm (*).

Design features:

Column from nodular cast iron
Opening indicator
Metal parts are protected against corrosion
Standard execution:
epoxide paint RAL5005 250 μm (*).

Конструктивные особенности:

Корпус из ковкого чугуна.
Индикатор положения.
Металлические элементы защищены от коррозии.
Стандартное исполнение:
эпоксидная краска RAL5005 250 мкм (*).

Zastosowanie:

Sterowanie zasuwami i nawiertkami
znajdującymi się pod ziemią

Application:

Control valves and spotters assembled
Underground

Применение:

Ручное управление задвижками, находящимися
под землей.

Montaż:

Z obudową sztywną pionowo lub za pomocą
kardanów ukośnie

Assembly:

Vertically with fix casing or diagonally with Cardan

Установка:

С фиксированным корпусом вертикально.

* - możliwe inne wykonania
Przy zamówieniach określić typ i DN armatury

* - other executions on request
In order inform about type and nominal diameter of the valve