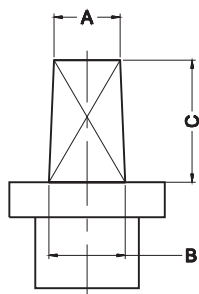
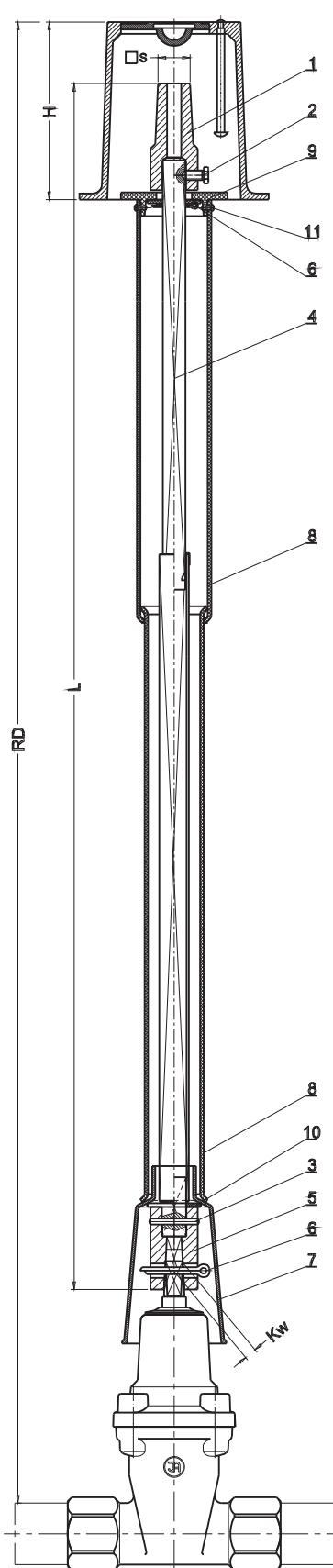


**OBUDOWA TELESKOPOWA**

**TELESCOPE CASSING**

**ТЕЛЕСКОПИЧЕСКИЙ КОРПУС**



**Zakończenie kaptura:  
(też pod klucz)**  
A = 12 mm  
B = 15 mm S12  
C = 27 mm  
A = 27 mm  
B = 32 mm S27  
C = 50 mm

Zamawianie: Nr wyrobu / DN / RD  
Order procedure: No of product / DN / RD  
Способ заказа: № изделия / DN / RD  
Przykład, Example, Пример: 9011 / 100 / 1300-1800

Cechy konstrukcyjne/Конструктивные особенности	No	Część, Part, Деталь	Materiał, Material, Материал
Kaptur przymocowany śrubą do wrzeciona Наконечник прикреплён к штоку винтом	1	Kaptur, Hood Колпак	Żeliwo sferoidalne EN-GJS-400-15 PN-EN 1563:2012
Możliwe dopasowanie wysokości obudowy do terenu w zakresie ruchu wrzeciona. Wrzeciono zabezpieczone przed rozzerwaniem. Возможна подгонка высоты корпуса к уровню территории в пределах движения штока. Шток защищён от разрыва.	2	Śruba, Screw Болт	Stal Fe/Zn5, Stal nierdzewna PN-EN ISO 4017:2011
	3	Kolek sprężysty Spring pin Пружинный штифт	Stal 60G, Stal nierdzewna PN-EN ISO 8752:2000
Wrzeciono stanowi pręt ciasno dopasowany do kwadratowego profilu - całość osiunkowana Шток - это прут, плотно подогнанный к квадратному профилю - целый узел осинкованный	4	Wrzeciono, Spindle Шпиндель	Profil stalowy ocynkowany Stal Fe/Zn5 PN-EN 10025: 2002
Sprzęgło z żeliwa sferoidalnego mocowane z trzpieniem zasuwą za pomocą osiunkowanej (nierdzewnej) zawieszki Сцепление из ковкого чугуна прикрепляется к стержню клапана с помощью осинкованного (нержавеющего) шплинта	5	Sprzęgło, Coupling Сцепление	Żeliwo sferoidalne EN-GJS-400-15 PN-EN 1563:2012
	6	Zawieszka, Split cotter Шплинт	Stal Fe/Zn5, Stal nierdzewna PN-EN ISO 1234:2001
Rura osłonowa, kołnierz, kielich oraz podkładka oporowa wykonana z polietylenu PE Защитная труба, фланец, раструб и опорная подкладка изготовлены из полиэтилена PE	7	Kielich, Pipe bell Раструб	Polietylen PE
	8	Rura osłonowa, Casing liner Защитная труба	Polietylen PE
	9	Kołnierz, Collar Фланец	Polietylen PE
	10	Podkładka oporowa, Thrust washer Опорная прокладка	Polietylen PE
	11	Wkręt, Set screw Винт	Stal, Stal nierdzewna PN-ISO 7053: 1994

TYP / ТИП 9011		L [mm] / masa / вес [kg]			Uwagi / Комент.
DN	Kw	RD 900-1300	RD 1300-1800	RD 2000-2500	
Nawiertka Врезной хомут	12	1000 / 2,6	1500 / 3,6	2000 / 3,9	H=150 kaptur/ Колпак S12
DN25/32	12	1115 / 2,7	1615 / 3,4	2315 / 4,3	
DN40/50	14	1070 / 3,2	1570 / 3,2	2270 / 4,1	
DN40/50	14	-	1447 / 4,0	2147 / 4,8	
DN65	17	-	1398 / 3,9	2098 / 4,7	
DN80	17	-	1398 / 3,9	2098 / 4,7	H=270 kaptur/ Колпак S27
DN100	19	-	1371 / 3,8	2071 / 4,6	
DN125	19	-	1371 / 3,8	2071 / 4,6	
DN150	19	-	1286 / 3,7	1986 / 4,9	
DN200	24	-	1235 / 3,7	1935 / 4,6	
DN250	27	-	1166 / 3,6	1866 / 4,5	
DN300	27	-	1107 / 3,5	1807 / 4,4	
DN350	32	-	*1032 / 5,6	1735 / 8,4	
DN400	32	-	*858 / 4,7	1560 / 7,5	
DN500	36	-	-	1410 / 6,7	
DN600	36	-	-	1285 / 6,0	

\* - dla DN350-DN400 RD=1500-1800

Ze względu na ciągły rozwój firmy zastrzegamy sobie prawo do modyfikacji produkowanych wyrobów.  
В связи с постоянным развитием фирмы мы сохраняем за собой право внесения модификаций в производимые изделия.