

**Zawór na- i od-powietrzający do ścieków 2-stopniowy Automatic air valve for sewage two-stage**

**Воздушный вентуз 2-ступенчатый, для сточных вод**



Zawór z przyłączem kołnierзовym



Zawór z przyłączem gwintowanym

**Dane techniczne:**

połączenia kołnierзовe wg PN-EN 1092-2: 1999  
 Połączenie gwintowe wg PN-EN 10226-1:2006  
 klasa szczelności - A  
 ciśnienie robocze PN10, PN16  
 temperatura czynnika do 70°C

**Technical data:**

flanges acc. EN 1092-2  
 Connections acc. PN-EN 10226-1:2006  
 Leakproofness class - A  
 working pressure PN10, PN16  
 medium temperature up to +70°C

**Технические параметры:**

Фланцевые соединения согл. PN-EN 1092-2: 1999  
 Резьбовые соединения согл. PN-EN 10226-1:2006  
 Класс герметичности А  
 Рабочее давление PN10, PN16  
 Температура работы до 70 °С

**Cechy konstrukcyjne:**

Wszystkie elementy są zabezpieczone przed korozją.

Wykonanie standardowe:  
**PN16, 70°C, NBR, farba epoksydowa RAL5005 250µm.**

**Design features:**

All parts are protected against corrosion.

Standard execution:  
**PN16, 70°C, NBR, epoxide paint RAL5005 250µm, without handwheel (\*).**

**Конструктивные особенности:**

Все элементы защищены от коррозии.

Стандартное исполнение:  
**PN16, 70°C, NBR, эпоксидная краска RAL5005 250 мкм.**

**Zastosowanie:**

W instalacji przesyłu ścieków do odpowietrzenia i napowietrzenia rurociągu.

"Zawory nap.- odp. należy sprawdzać i konserwować poprzez regularne płukanie - szczegóły instrukcja DTR"

**Application:**

In installations: for water, potable water and other inert fluids to flow closing.

"Automatic air valve should be checked and serviced by regular washing - details instruction manuals"

**Применение:**

В сети передачи сточных вод для впуска и выпуска воздуха из трубопровода.

„Клапаны ворсом - . Ответ должны быть проверены и обслуживается регулярное мытье - Руководство подробности инструкция"

**Montaż:**

Montaż w pozycji pionowej.

\* - możliwe inne wykonania

**Assembly:**

Assembly the vertical position only.

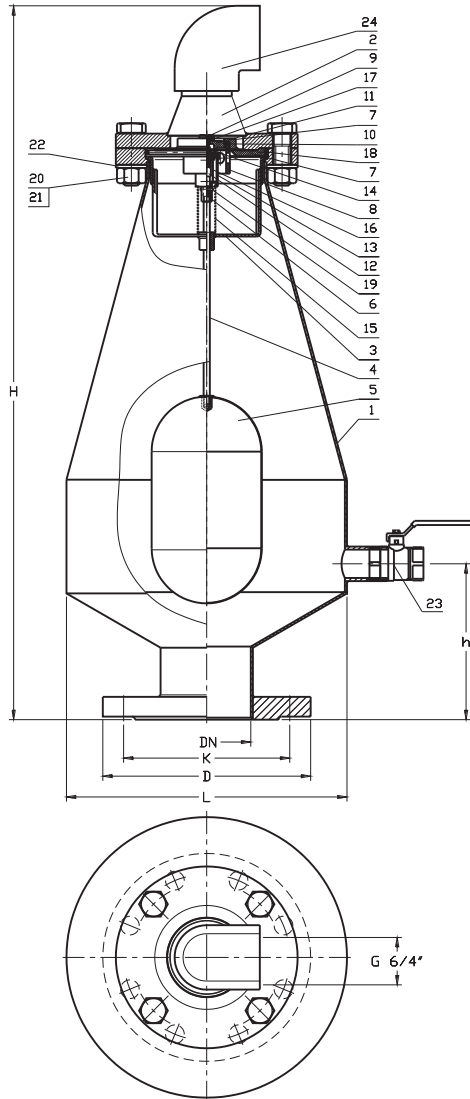
\* - other executions on request

**Установка:**

Установка возможна только в вертикальном положении.

\* - возможны другие исполнения

## Przyłącz kolnierzowy



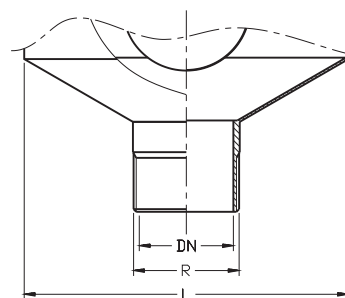
No.	Część, Part, Деталь	Materiały, Materials, Материал
1	Korpus kompletny Корпус	Stal S235JR PN-EN 10025-2: 2007
2	Pokrywa Крышка	Stal S235JR PN-EN 10025-2: 2007
3	Kosz kompletny Корзина	Stal nierdzewna X5CrNi18-10 PN-EN 10088-1: 2007
4	Drażek Стержень	Stal nierdzewna X5CrNi18-10 PN-EN 10088-1: 2007
5	Pływak Поплавок	Polietylen, Stal nierdzewna X5CrNi18-10 PN-EN 10088-1: 2007
6	Łącznik Соединитель	Stal nierdzewna X5CrNi18-10 PN-EN 10088-1: 2007
7	Gniazdo Гнездо	Stal nierdzewna X5CrNi18-10 PN-EN 10088-1: 2007
8	Koszyk Корзина	Stal nierdzewna X5CrNi18-10 PN-EN 10088-1: 2007
9	Dysza Насадка	Stal nierdzewna X5CrNi18-10 PN-EN 10088-1: 2007
10	Uszczelka grzyba Уплотнение грибка	Guma NBR PN-ISO 1629: 2005
11	Grzybek Грибок	Stal nierdzewna X5CrNi18-10 PN-EN 10088-1: 2007
12	Tłoczek Поршень	Stal nierdzewna X5CrNi18-10 PN-EN 10088-1: 2007
13	Obsada tłoczka Оправа поршня	Stal nierdzewna X5CrNi18-10 PN-EN 10088-1: 2007
14	Uszczelka zaworu Уплотнение клапана	Guma NBR PN-ISO 1629: 2005
15	Sprężyna Пружина	Stal nierdzewna X5CrNi18-10 PN-EN 10088-1: 2007
16	Sprężyna zaworu Пружина клапана	Stal nierdzewna X5CrNi18-10 PN-EN 10088-1: 2007
17	Uszczelka Уплотнение	Guma NBR PN-ISO 1629: 2005
18	Pierścień uszczelniający Уплотнительное кольцо	Guma NBR PN-ISO 1629: 2005
19	Śruba Болт	Stal nierdzewna PN-EN ISO 10642:2006
20	Śruba Болт	Stal nierdzewna PN-EN ISO 4017: 2011
21	Nakrętka Гайка	Stal nierdzewna PN-EN ISO 4017: 2011
22	Podkładka Прокладка	Stal nierdzewna PN-EN ISO 7091: 2003
23	Kurek kulowy DN25 PN16 Клапан шаровой DN25 PN16	Katalog producenta
24	Kolano PCV 6/4"	Katalog producenta

DN	H	h	L	D	K	Masa Вес
mm						kg
50	690	150	270	165	125	16,0
80				200	160	17,0
100				220	180	18,0
150				285	240	21,0
200				340	295	23,0

**Sposób zamawiania/ Order procedure/ Способ заказа:**  
**Nr wyrobu; DN; materiały; PN;**  
**Product number; DN; materials; PN;**  
**№ изделия; DN; Материал; PN;**

**Przykład, Example, Пример:**  
**7020; DN50; S235JR; PN16.**

## Przyłącz gwintowany



DN	H	h	L	R	Masa
mm					kg
50	690	150	270	2"	15,0
80				3"	16,0