

**Zawór kulowy zwrotny  
 gwintowany**

**Ball check valve  
 with threaded end**

**Клапан шаровой обратный  
 резьбовой**



**Dane techniczne:**

długość zabudowy wg rysunku  
 połączenie gwintowe wg PN-EN 10226-1:2006  
 klasa szczelności - A  
 ciśnienie robocze PN16  
 temperatura czynnika do 120°C

**Technical data:**

face to face lenght acc. to drawing  
 thread connections acc. PN-EN 10226-1:2006  
 leakproofness class - A  
 working pressure PN16  
 medium temperature up to 120°C

**Технические параметры:**

Строительная длина по рис.  
 Резьбовые соединения согл. PN-EN 10226-1:2006  
 Класс герметичности А  
 Рабочее давление PN16  
 Температура работы до 120 °С

**Cechy konstrukcyjne:**

Kula zawulkanizowana na całej powierzchni.  
 Możliwość wykonania z wyczystką.  
 Wszystkie elementy są zabezpieczone przed korozją.  
 Wykonanie standardowe:  
**PN16, 70°C, NBR,**  
**farba epoksydowa RAL5005 250 µm<sup>(\*)</sup>.**

*Atest higieniczny PZH*

**Design features:**

Total sufrace rubbered ball.  
 Drain plug execution possibility. .  
 All parts are protected against corrosion

Standard execution:  
**PN16, 70°C, NBR,**  
**epoxide paint RAL5005 250 µm<sup>(\*)</sup>.**

*Hygienic attest by PZH*

**Конструктивные особенности:**

Шар полностью вулканизирован.  
 Возможна версия с промывочным отверстием.  
 Все элементы защищены от коррозии.  
 Стандартное исполнение:  
**PN16, 70°C, NBR, эпоксидная краска RAL5005**  
**250 мкм<sup>(\*)</sup>.**

*Гигиенический сертификат Польского Учреждения Гигиены (PZH).*

**Zastosowanie:**

Instalacje do ścieków, wody przemysłowej oraz innych płynów obojętnych chemicznie (NBR max.+70°C), dla wody pitnej (EPDM max.+120°C)

**Figura 6616 do instalacji pompowych**  
**Figura 6626 do instalacji grawitacyjnych**

**Application:**

Water lines for sewage, industrial water or other fluids (NBR max.+70°C), and potable water (EPDM max.+120°C)

**Figure 6616 for pump instalation**  
**Figure 6626 for gravitation instalation**

**Применение:**

В сетях сточных вод, промышленной воды и других химически нейтральных жидкостей (NBR макс.+70 С), для питьевой воды (EPDM макс.+120 С).

**Артикул 6616 для насосных установок**  
**Артикул 6626 для гравитационных установок**

**Montaż:**

Zawór można montować na rurociągu w pozycji poziomej lub pionowej

\* - możliwe inne wykonania

**Assembly:**

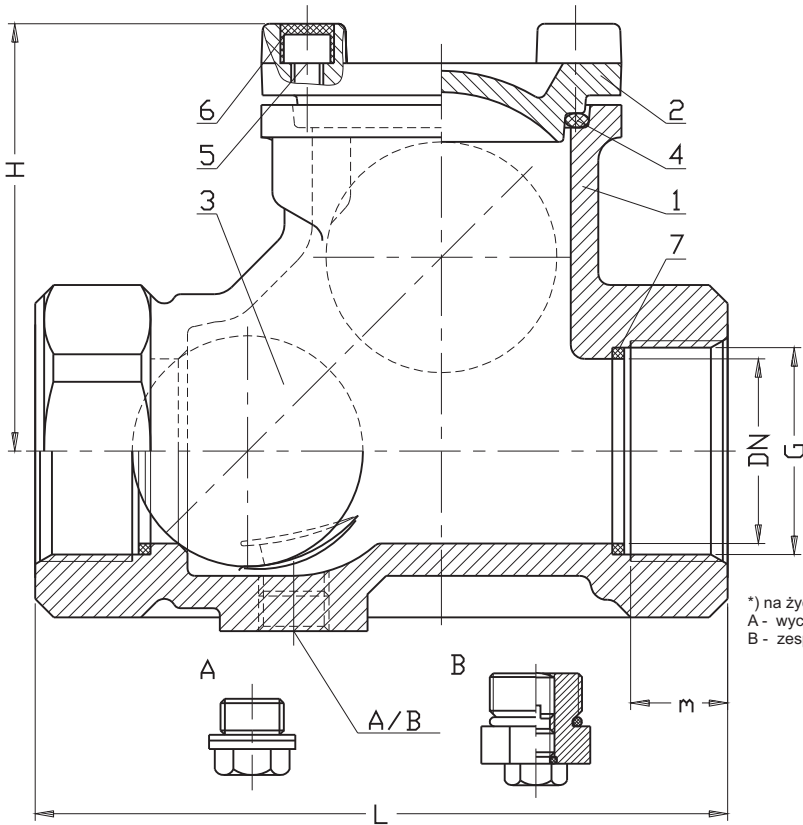
Valve can be assembled on pipe line in horizontal or vertical position

\*- another executions possibility

**Установка:**

Клапан можно монтировать на трубопроводе в горизонтальном или вертикальном положении.

\* - возможны другие исполнения



No.	Część, Part, Деталь	Materiały, Materials, Материал
1	Korpus Body Корпус	Żeliwo szare, żeliwo sferoidalne EN-GJL-250, PN-EN 1561:2012 EN-GJS-400-15, PN-EN 1563:2012
2	Pokrywa Bonnet Крышка	Żeliwo szare, żeliwo sferoidalne EN-GJL-250, PN-EN 1561:2012 EN-GJS-400-15, PN-EN 1563:2012
3	Kula Ball Шар	Aluminium AISI PN-EN 1706: 2001 Guma NBR, EPDM PN-ISO 1629: 2005
4	Uszczelka Gasket Уплотнение	Guma NBR, EPDM PN-ISO 1629: 2005
5	Śruba Screw Болт	stal Fe/Zn5, stal nierdzewna PN-EN ISO 4762: 2006
6	Zasłepka śruby Screw stopper Заглушка болта	Parafina
7	Uszczelka Gasket Уплотнение	Guma NBR, EPDM PN-ISO 1629: 2005

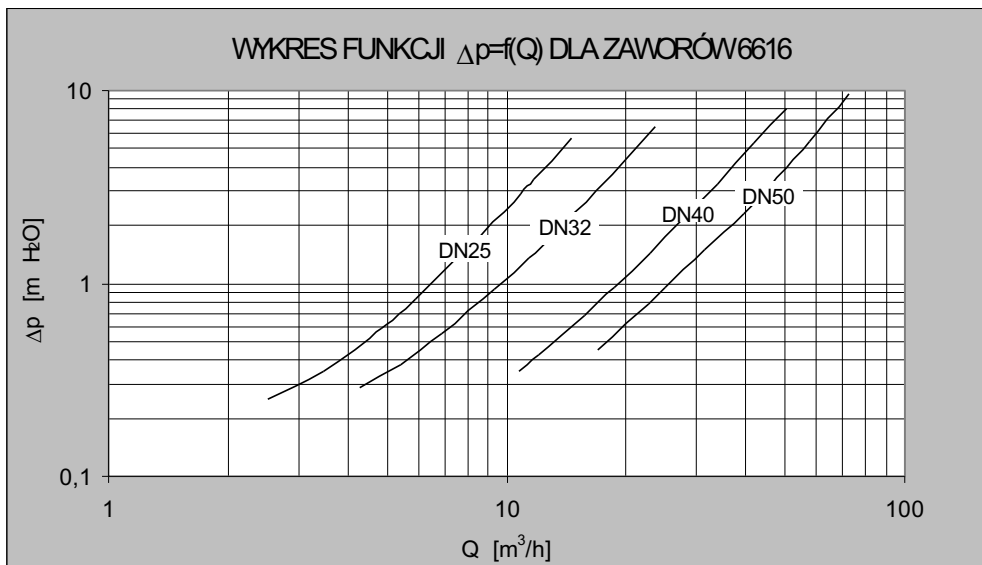
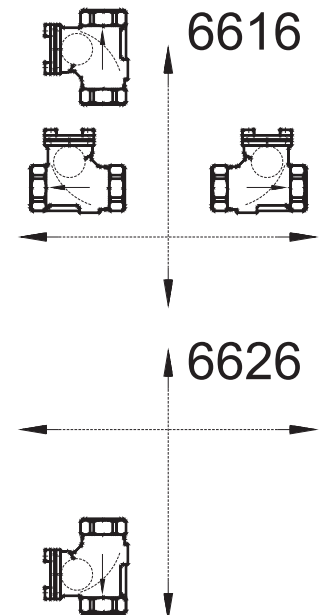
\*) na życzenie/ for special order/ по заказу  
A - wyczystka/ drain plug/ промывочное отверстие  
B - zespół czyszcząco-odpowietrzający/ raising ball screw/ узел очистки и удаления

DN	G	L	m	H	Masa Weight Вес	
					6616	6626
	[cal]	[mm]			[kg]	
25	1"	120	18	75	1,7	---
32	5/4"	140	18	75	2,2	---
40	6/4"	150	20	89	3,1	---
50	2"	220	35	113	5,0	4,2

**Sposób zamawiania/ Order procedure/ Способ заказа:**  
Nr wyrobu; DN; materiały; PN;  
Product number; DN; materials; PN;  
№ изделия; DN; Материал; PN;

**Przykład, Example, Пример:**  
6616; DN50; EN-GJS-400-15/EPDM; PN16.

Montaż, Assembly, Установка



Ze względu na ciągły rozwój firmy zastrzegamy sobie prawo do modyfikacji produkowanych wyrobów.  
В связи с постоянным развитием фирмы мы сохраняем за собой право внесения модификаций в производимые изделия.